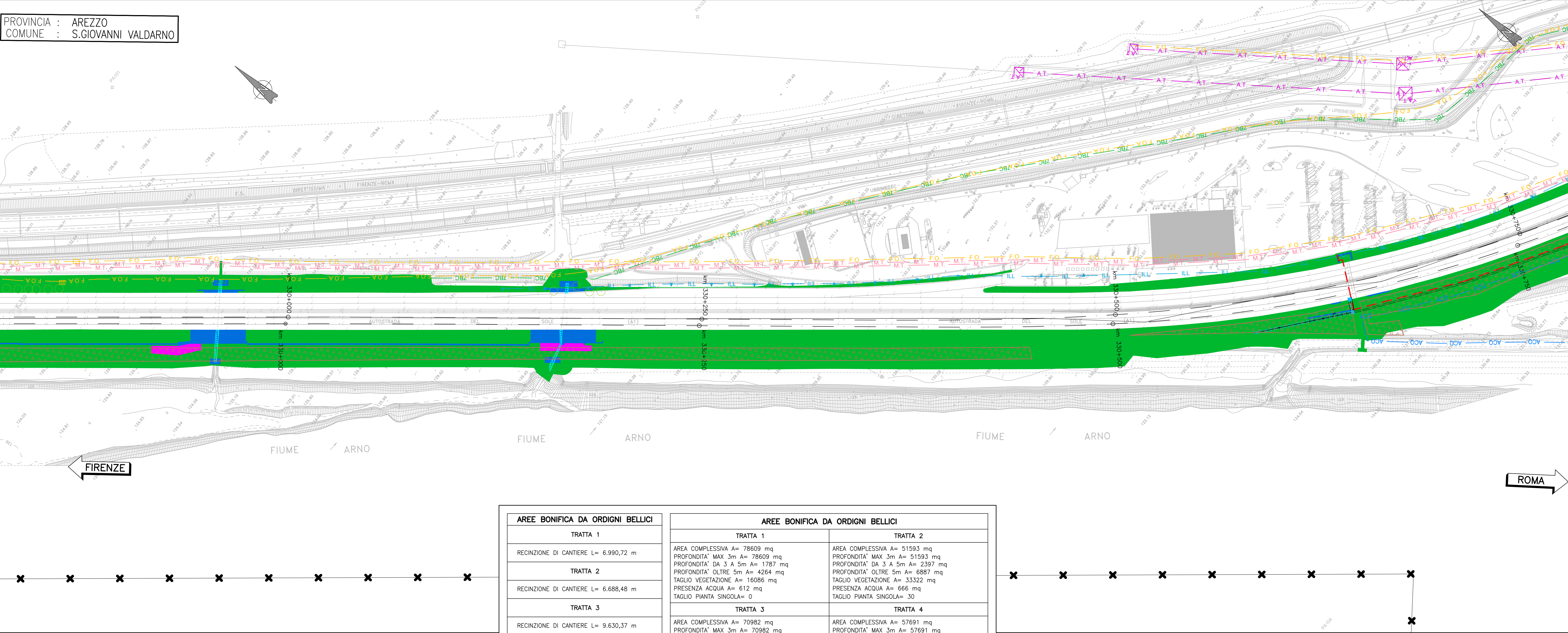


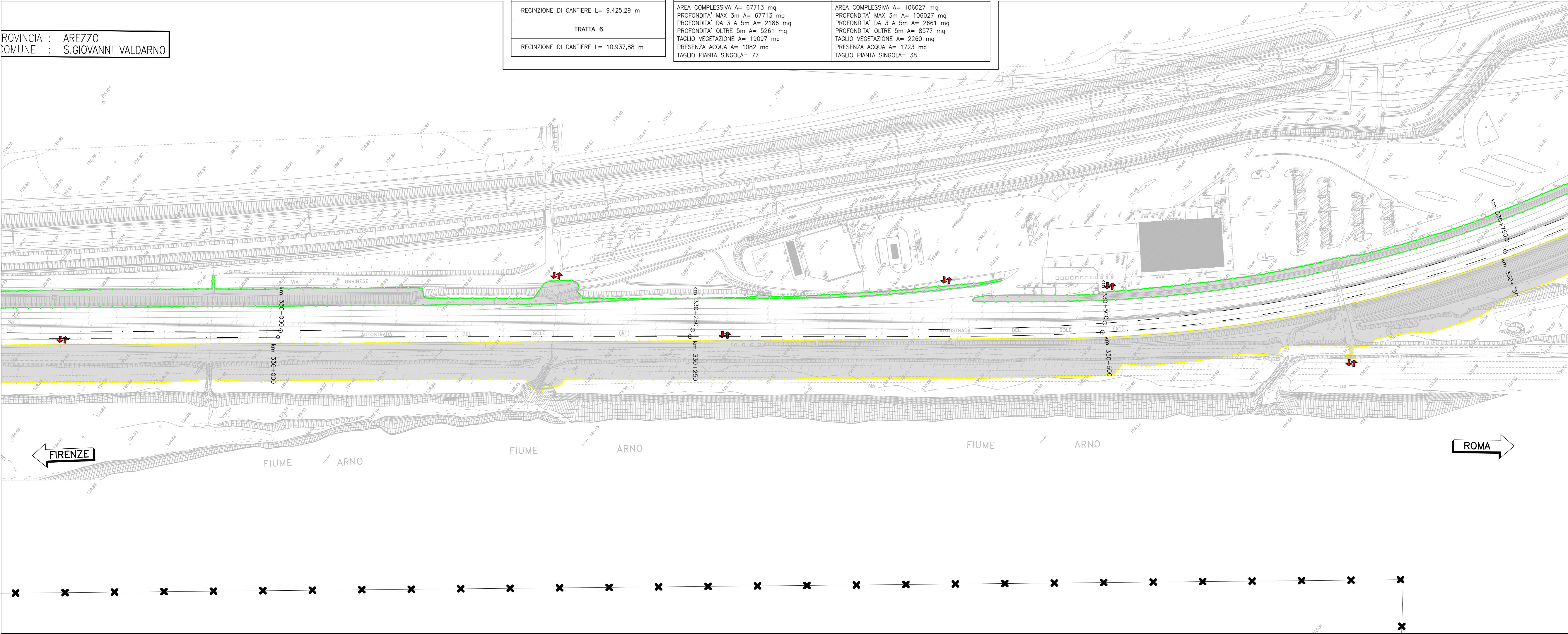
PLANIMETRIA INDIVIDUAZIONE PROFONDITA' DEGLI SCAVI OPERE (1:1000)

PROVINCIA : AREZZO
COMUNE : S.GIOVANNI VALDARNO

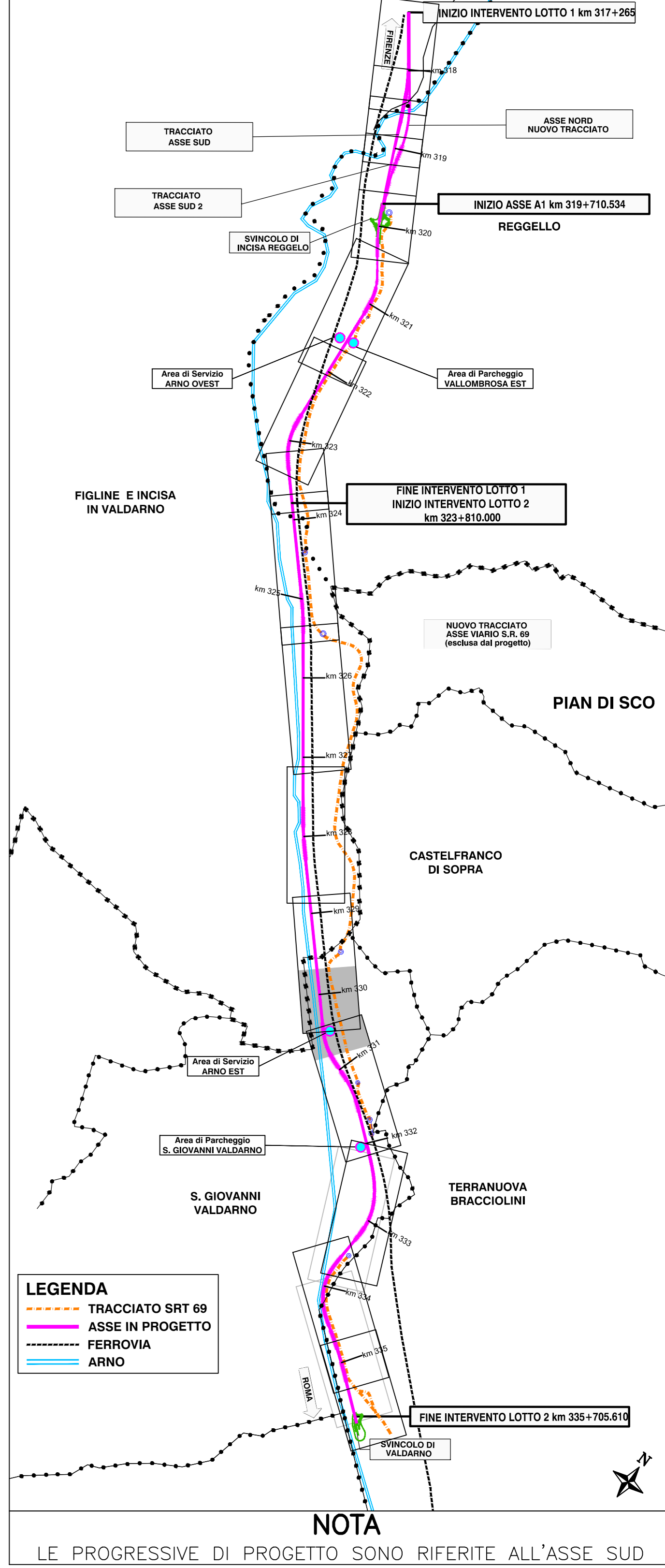


PLANIMETRIA DELIMITAZIONE AREE BOB E UBICAZIONE ACCESSI (1:1000)

PROVINCIA : AREZZO
COMUNE : S.GIOVANNI VALDARNO



QUADRO DI UNIONE



LEGENDA		LEGENDA SUDDIVISIONE TRATTE	
	BONIFICA BELLICA SUPERFICIALE (AREA COMPLESSIVA)		INGRESSO E USCITA MEZZI
	TAGLIO VEGETAZIONALE		DELIMITAZIONE AREA BOB COSTITUITA DA RECINZIONE
	TAGLIO PIANTE SINGOLA		TRATTA 1
	AREA SOGGETTA A LAVORAZIONI CHE INTERESSANO STRATI DI TERRENO AD UNA PROFONDITA' MASSIMA DI 3 METRI		TRATTA 2
	AREA SOGGETTA A LAVORAZIONI CHE INTERESSANO STRATI DI TERRENO AD UNA PROFONDITA' MASSIMA DA 3 A 5 METRI		TRATTA 3
	AREA SOGGETTA A LAVORAZIONI CHE INTERESSANO STRATI DI TERRENO AD UNA PROFONDITA' MASSIMA SUPERIORE AI 5 METRI		TRATTA 4
	AREE IN PRESENZA D'ACQUA		TRATTA 5
	AREA ESCLUSA DALLE BOB DEL PRESENTE APPALTO		TRATTA 6

autostrade per l'italia

AUTOSTRADA (A1): MILANO-NAPOLI
TRATTO: INCISA - VALDARNO

AMPLIAMENTO ALLA TERZA CORSIA
LOTTO 2 - Opere propedeutiche

DOCUMENTAZIONE AI FINI DELL'INDIVIDUAZIONE DELL'IMPRESA BCM

BONIFICA BELLICA

INDIVIDUAZIONE PROFONDITA' DEGLI SCAVI
E DELIMITAZIONE AREE

Planimetria autostrada - Tav. 8/15

IL PROGETTISTA SPECIALISTICO Ing. Paolo Castiglioni Ord. Ingg. Venezia N. 2725		IL RESPONSABILE INTEGRAZIONE PRESTAZIONI SPECIALISTICHE Ing. Paolo Castiglioni Ord. Ingg. Venezia N. 2725		L'OPERATORE TECNICO Ing. Andrea Tassi Ord. Ingg. Parma N. 1154 T.A. Esattori	
RIFERIMENTO PROGETTO Codice Commessa 119941		CODICE IDENTIFICATIVO RIFERIMENTO CANTIERE LL02 S2 BB BOB PL000		RIFERIMENTO ELENCO Rif. Disegno 00000 D GEN 0027	
INGEGNERIA COORDINATA Ing. Paolo Castiglioni Ord. Ingg. Venezia N. 2725		SUPPORTO SPECIALISTICO VERIFICATO		REVISIONE A B C D E F G H I J K L M N O P Q R S T U V W X Y Z AA AB AC AD AE AF AG AH AI AJ AK AL AM AN AO AP AQ AR AS AT AU AV AW AX AY AZ BA BB BC BD BE BF BG BH BI BJ BK BL BM BN BO BP BQ BR BS BT BU BV BW BX BY BZ CA CB CC CD CE CF CG CH CI CJ CK CL CM CN CO CP CQ CR CS CT CU CV CW CX CY CZ DA DB DC DD DE DF DG DH DI DJ DK DL DM DN DO DP DQ DR DS DT DU DV DW DX DY DZ EA EB EC ED EE EF EG EH EI EJ EK EL EM EN EO EP EQ ER ES ET EU EV EW EX EY EZ FA FB FC FD FE FF FG FH FI FJ FK FL FM FN FO FP FQ FR FS FT FU FV FW FX FY FZ GA GB GC GD GE GF GG GH GI GJ GK GL GM GN GO GP GQ GR GS GT GU GV GW GX GY GZ HA HB HC HD HE HF HG HH HI HJ HK HL HM HN HO HP HQ HR HS HT HU HV HW HX HY HZ IA IB IC ID IE IF IG IH II IJ IK IL IM IN IO IP IQ IR IS IT IU IV IW IX IY IZ JA JB JC JD JE JF JG JH JI JJ JK JL JM JN JO JP JQ JR JS JT JU JV JW JX JY JZ KA KB KC KD KE KF KG KH KI KJ KK KL KM KN KO KP KQ KR KS KT KU KV KW KX KY KZ LA LB LC LD LE LF LG LH LI LJ LK LL LM LN LO LP LQ LR LS LT LU LV LW LX LY LZ MA MB MC MD ME MF MG MH MI MJ MK ML MN MO MP MQ MR MS MT MU MV MW MX MY MZ NA NB NC ND NE NF NG NH NI NJ NK NL NM NO NP NQ NR NS NT NU NV NW NX NY NZ OA OB OC OD OE OF OG OH OI OJ OK OL OM ON OO OP OQ OR OS OT OU OV OW OX OY OZ PA PB PC PD PE PF PG PH PI PJ PK PL PM PN PO PP PQ PR PS PT PU PV PW PX PY PZ QA QB QC QD QE QF QG QH QI QJ QK QL QM QN QO QP QQ QR QS QT QU QV QW QX QY QZ RA RB RC RD RE RF RG RH RI RJ RK RL RM RN RO RP RQ RR RS RT RU RV RW RX RY RZ SA SB SC SD SE SF SG SH SI SJ SK SL SM SN SO SP SQ SR SS ST SU SV SW SX SY SZ TA TB TC TD TE TF TG TH TI TJ TK TL TM TN TO TP TQ TR TS TT TU TV TW TX TY TZ UA UB UC UD UE UF UG UH UI UJ UK UL UM UN UO UP UQ UR US UT UU UV UW UX UY UZ VA VB VC VD VE VF VG VH VI VJ VK VL VM VN VO VP VQ VR VS VT VU VV VW VX VY VZ WA WB WC WD WE WF WG WH WI WJ WK WL WM WN WO WP WQ WR WS WT WU WV WW WX WY WZ XA XB XC XD XE XF XG XH XI XJ XK XL XM XN XO XP XQ XR XS XT XU XV XW XX XY XZ YA YB YC YD YE YF YG YH YI YJ YK YL YM YN YO YP YQ YR YS YT YU YV YW YX YY YZ ZA ZB ZC ZD ZE ZF ZG ZH ZI ZJ ZK ZL ZM ZN ZO ZP ZQ ZR ZS ZT ZU ZV ZW ZX ZY ZZ	

VISTO DEL COMMITTENTE autostrade per l'italia IL RESPONSABILE UNICO DEL PROCEDIMENTO Ing. Paolo Castiglioni		VISTO DEL CONCESSIONARIO Ministero delle Infrastrutture e della Mobilità Sostenibile Ing. Paolo Castiglioni	
--	--	---	--